



ЦТП МЕМ

центр
технической
поддержки

эффективность принимаемых решений

Представитель на территории Украины
ООО "ЦТП" МЕМ"
г. Днепропетровск
т/ф +38(056)3784905
e-mail: instrument@ctp-mem.com.ua
www.ctp-mem.com.ua

К 6 UF

передовой сплав
для развертывания

Твердость и износостойкость при хорошей вязкости - характеристики К 6 UF.

К 6 UF был разработан для особого применения при

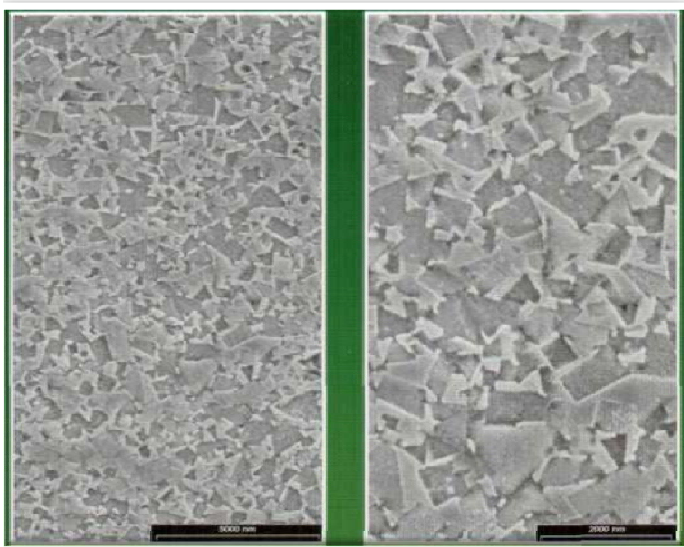
■ сверлении

■ развертывании

К 6 UF прекрасно зарекомендовал себя при работе с соединительными материалами, например, композиционными материалами, армированными углеродным волокном, с нержавеющей и закаленными сталями, с серым чугуном, жаропрочными сплавами и со сплавами титана.



Высокие характеристики сплава сохраняются так же при скоростной обработке и смазке масляным туманом. Благодаря 6-ти %-ому содержанию кобальта сплав К 6 UF характеризуется одновременно высокими твердостью и износостойкостью при высокой вязкости.



К 6 UF производится из ультра-мелкого карбида вольфрама и значительно превосходит в твердости наши прежние сплавы, при этом, без потери вязкости.



Сплав		К 6 UF
ISO-классификация		K05
Диаметр	mm	1,2 - 42,2
Co	%	6,0
WC+Cr ₃ C ₂ +VC	%	94,0
Плотность	g/cm ³	14,8
HV ₃₀	kg/mm ²	1900
HRA	ISO3738	93,6
K _{ic}	MNm ^{-3/2}	10,2
Прочность при изгибе	N/mm ²	> 4000
	A	< 02
Пористость	B	00
	C	00
	WC - размер зерна	µm
Связующая фаза		
Смешанный карбид		-
η - фаза		-
<u>Области применения:</u>		<ul style="list-style-type: none"> • глубокое сверление • развертывание
<u>Обрабатываемые материалы:</u>		<ul style="list-style-type: none"> • соединительные материалы • труднообрабатываемые материалы
<u>Размеры:</u>		См. прайс на стержни

Konrad Fridrichs GmbH & Co.KG

HARTMETALLWERK · KULMBACH

Konrad Fridrichs GmbH & Co.KG
Vorwerkstraße 20 D-95326 Kulmbach Germany
Telefon +49-92 21 - 8 20 50
Telefax +49-92 21 - 8 45 09
e-mail: service@fridrichs-carbide.com
internet: http://www.fridrichs-carbide.com