



К 55 SF

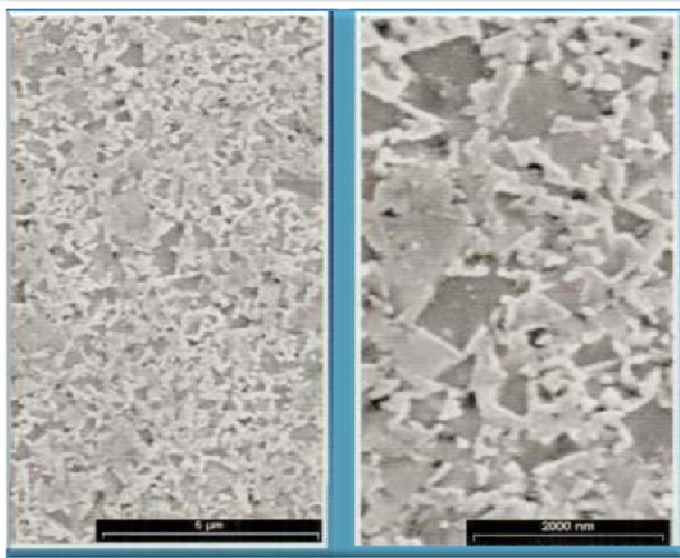
передовой твердый сплав
для самой высокой производительности

Сплав К 55 SF- более твердый, более вязкий, более износостойкий по сравнению с нашими стандартными твердыми сплавами. К 55 SF был разработан для особого применения при

- сверлении
- фрезеровании
- развертывании

К 55 SF прекрасно зарекомендовал себя при работе с высокоизносостойкими материалами, нержавеющей стали и закаленными сталями, со сплавами алюминия, графитом, с соединительными материалами, такими

как Кевлар или GFK, стекловолоконными композиционными материалами. Высокие характеристики сплава сохраняются так же при скоростной обработке и смазке масляным туманом. При разработке сплава К 55 SF фирма Konrad Friedrichs GmbH & Co. KG учитывала постоянно возрастающий спрос со стороны своих заказчиков на твердый сплав, характеризующийся высокой износостойкостью и, при этом, значительной вязкостью. Кроме этого, 9-ти %-ое содержание кобальта делает возможным применение сплава при сухой обработке и обработке высокоабразивных материалов.



Сплав		K55SF
ISO-классификация		K10-K30
Диаметр	mm	1,2 - 32,2
Co	%	9,0
WC+Cr ₃ C ₂ +VC	%	91,0
Плотность	g/cm ³	14,4
HV ₃₀	kg/mm ²	1920
HRA	ISO3738	93,9
K _{ic}	MNm ^{-3/2}	9,3
Прочность при изгибе	N/mm ²	> 4000
	A	≤ 02
Пористость	B	00
	C	00
	WC - размер зерна	µm
Связующая фаза		равномерное распределение
карбид		-
η - фаза		-
<u>Области применения:</u>		<ul style="list-style-type: none"> • сверление • фрезерование • развертывание
<u>Обрабатываемые материалы:</u>		<ul style="list-style-type: none"> • высокоскоростная обработка сверхпрочных сталей, алюминия и графита

K55SF - высокоскоростная обработка трудных материалов, при высокой стойкости сплава. (см. график)

Konrad Fridrichs GmbH & Co.KG
 HARTMETALLWERK · KULMBACH